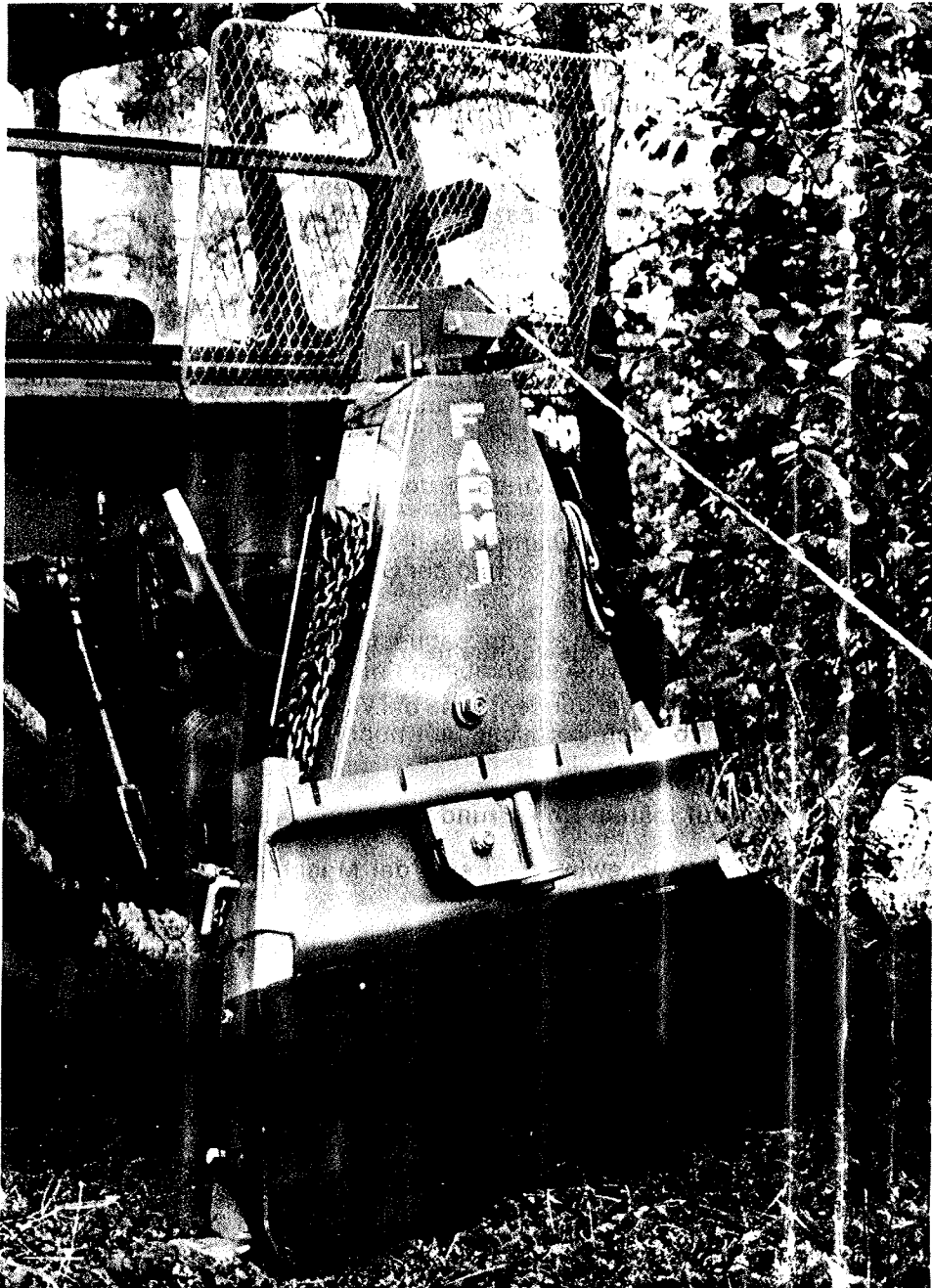


FARMI[®]

FORSTSEILWINDE JL 300 T

Betriebsanleitung — Ersatzteile



normet
B

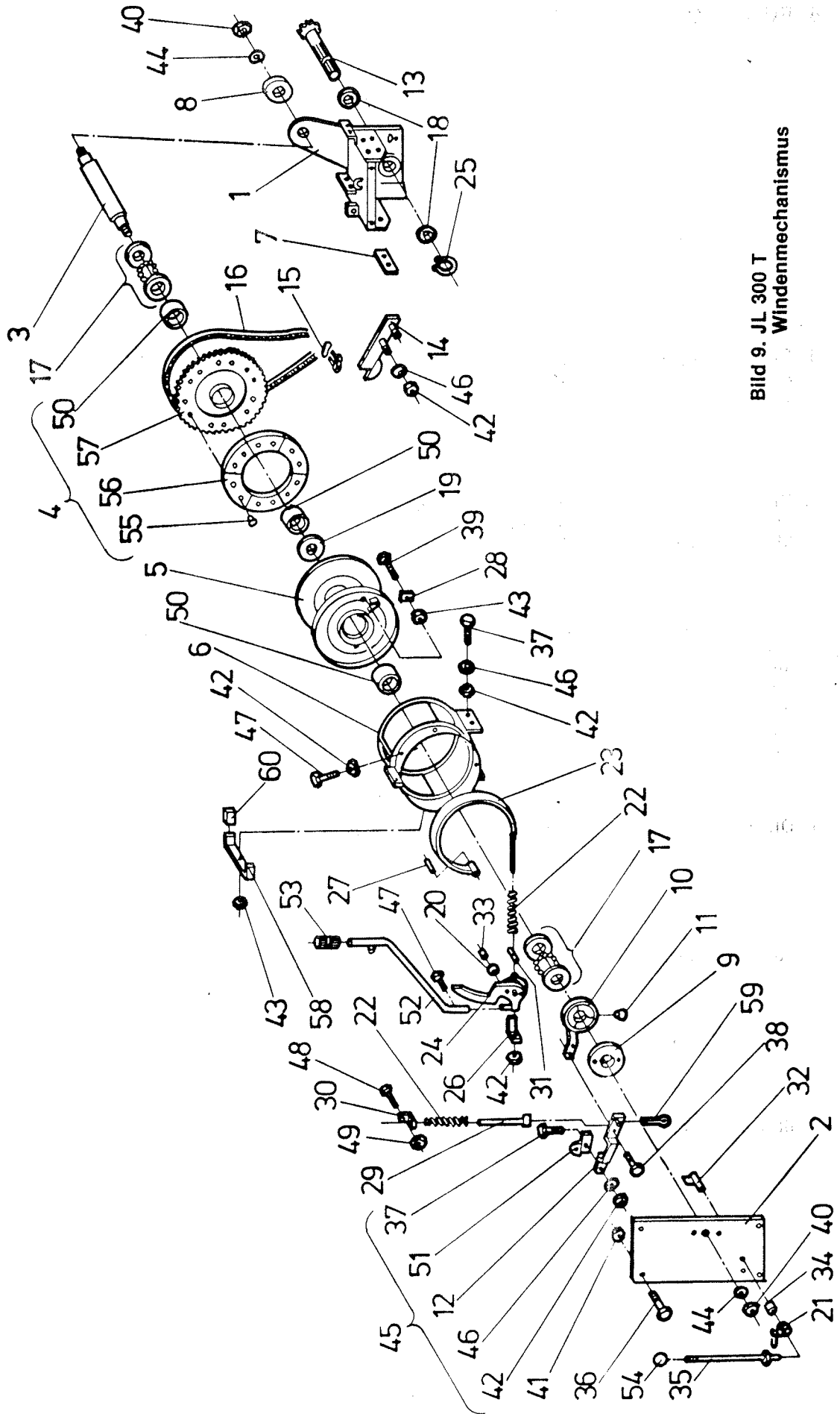


Bild 9. JL 300 T
Windmechanismus

JL 300 T

Windenmechanismus

Tell	Best.Nr.	Bezeichnung	Bemerk	St.
1	23001068	Rahmen		1
2	43000231	Vorderplatte		1
3	32722753	Achse		1
4	42723536	Kettenrad, kompl.	Enth. die Teile 50, 55, 56, 57	1
5	33190224	Seiltrommel		1
6	33190240	Seiltrommelschutz		1
7	43001262	Anwendungsplatte		1
8	43000678	Ring		1
9	32722779	Kupplungshälfte		1
10	42723114	Kupplungshälfte		1
11	40660235	Rolle		3
12	33000746	Kupplungshebel		1
13	42723569	Nutenwelle		1
14	43000108	Kettenspanner		1
15	54820048	Kettenverbindungsglied	5/8 DIN8187	1
16	54820014	Rollenkette	5/8 x 83 DIN 8187	1
17	54542063	Drucklager	51209	2
18	54511274	Kugellager	6007 2RS	2
19	52390861	Filtzring		1
20	52200086	Unterlegsscheibe	M20 SFS2042	1
21	94623022	Feder	Du 33 DI 3,0	1
22	94602075	Feder	Du 18 DI 2,5 L130	2
23	33190273	Bremsband		1
24	33000688	Schwinghebel		1
25	52230067	Sicherungsring	35 x 2,5 DIN471	1
26	43000942	Bremsregler		1
27	43000835	Zapfen		1
28	42723163	Keil		1
29	43000439	Federleiter		1
30	43000868	Blatt		1
31	43000876	Zapfen		1
32	43000264	Sicherungsstift		1
33	43000900	Buchse		1
34	43000918	Buchse		1
35	43000926	Sicherungshebel		1
36	52062106	Schraube	M16 x 30 SFS2064	6
37	52060514	Schraube	M10 x 20 SFS2064	5
38	52060209	Schraube	M10 x 16 SFS2064	2
39	52060134	Schraube	M8 x 40 SFS2064	1
40	52110103	Mutter	M24 SFS2067	2
41	52110079	Mutter	M16 SFS2067	6
42	52110046	Mutter	M10 SFS2067	13
43	52117082	Mutter	M8 DIN 985	2
44	55200102	Unterlegsscheibe	M24 SFS2042	2
45	33000795	Kupplungshebel, kompl.	Enth. die Teile 12, 37, 42, 46, 51	1
46	52200045	Unterlegsscheibe	M10 SFS2042	5
47	52060225	Schraube	M10 x 25 SFS2064	6
48	52060126	Schraube	M8 x 20 SFS 2064	2
49	52110038	Mutter	M8 SFS2067	2
50	54562053	Gleitlager	45/55-45	2
51	43000843	Einstellplatte		1
52	43001248	Bremshebel		1
53	54924014	Heft		1
54	54924089	Knopf		1
55	52830015	Niete	1/4 x 3/4	12
56	42722744	Friktionsscheibe		6
57	32723546	Kettenrad		1
58	43190123	Feder		1
59	52813052	Schrensplint	3 x 25 DIN 94	1
60	42723187	Friktionsstück		1

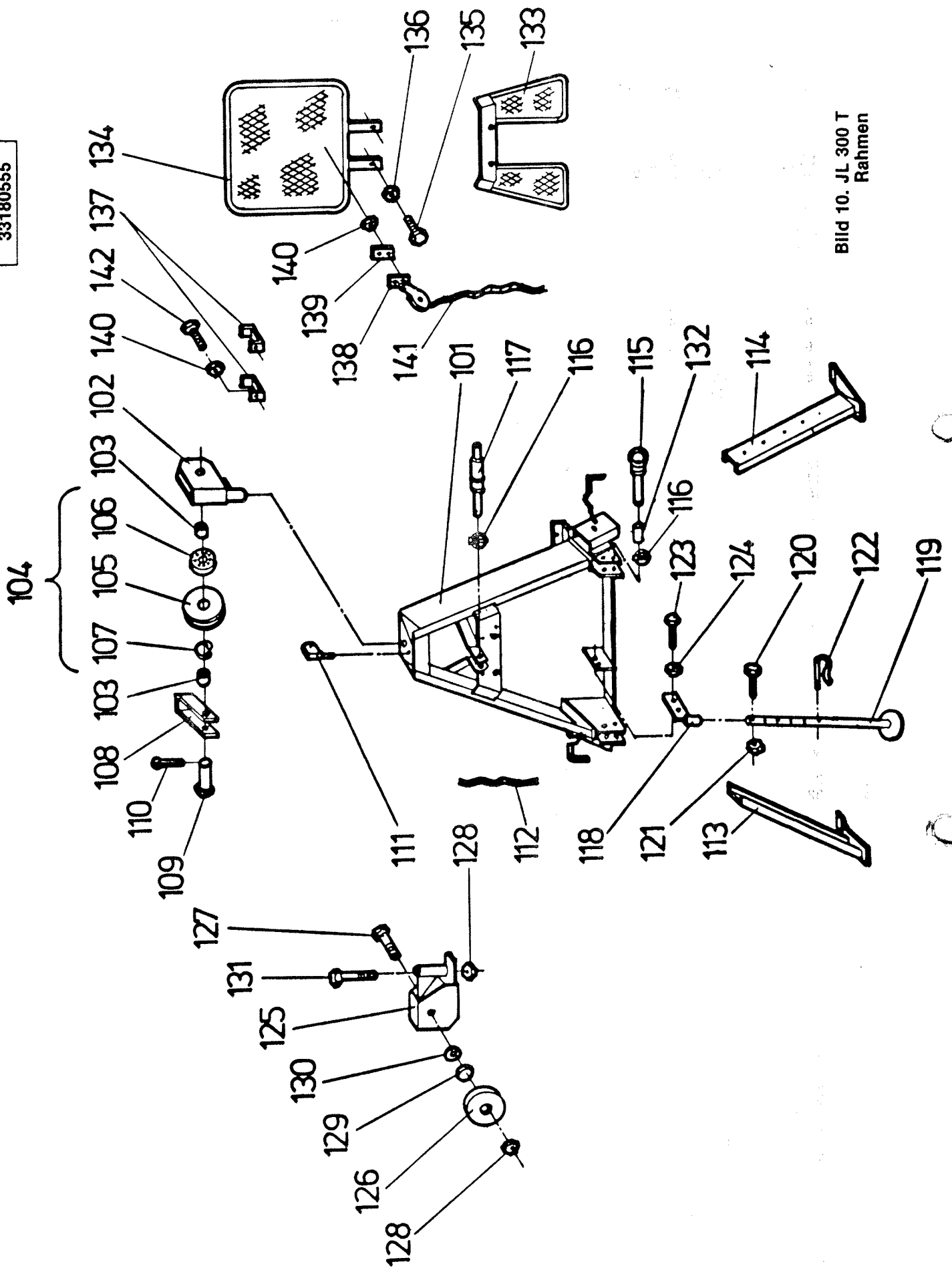


Bild 10. JL 300 T
Rahmen

JL 300 T Rahmen

Teil	Best.Nr.	Bezeichnung	Bemerk	St.
101	13180021	Rahmen		1
102	33180142	Seilrollengehäuse		1
103	40582108	Buchse		2
104	00740159	Seilrolle, kompl.	Enth. die Teile 105, 106, 107	1
105	40580201	Seilrolle		1
106	54511118	Kugellager	63052Z	1
107	52231123	Sicherungsring	62 x 2,0 DIN 472	1
108	32920043	Fingerschutz	43180560 <i>JUST NUMBER</i>	1
109	94620861	Zapfen		1
110	52813219	Schrensplint	6 x 40 DIN94	1
111	42721050	Block		1
112	02454197	Kupplungsschnur	L = 5800	1
113	43180488	Stützfuss	recht	1
114	43180470	Stützfuss	link	1
115	92820182	Zapfen		2
116	52842150	Ringsplint		3
117	43180306	Zapfen		1
118	43180520	Ansatz		1
119	43020700	Abstellstütze		1
120	52060142	Schraube	M8 x 40 SFS2063	1
121	52117082	Mutter	M8 DIN 985	1
122	52842143	Splint	5 x 105	1
123	52062114	Schraube	M16 x 40 SFS2064	2
124	52110079	Mutter	M16 SFS2067	2
125	23030497	Seilrollengehäuse		1
126	43030477	Seilrolle		1
127	52062395	Schraube	M24 x 80 SFS2063	1
128	52117249	Mutter	M24 DIN985	2
129	54562210	Gleitlager	PM 4530 DX	1
130	43030485	Buchse		1
131	52062361	Schraube	M24 x 200 SFS2063	1
132	40293797	Buchse		2
133	43020502	Schutzgitter		1
134	43180314	Schutzgitter		1
135	52060225	Schraube	M10 x 25 SFS2064	2
136	52110046	Mutter	M10 SFS2067	2
137	42861039	Haken		2
138	43130137	Block		1
139	43130145	Platte		1
140	52110038	Mutter	M8 SFS2067	4
141	03020740	Schnur	L = 5000	1
142	52060464	Schraube	M8 x 25 SFS2064	2