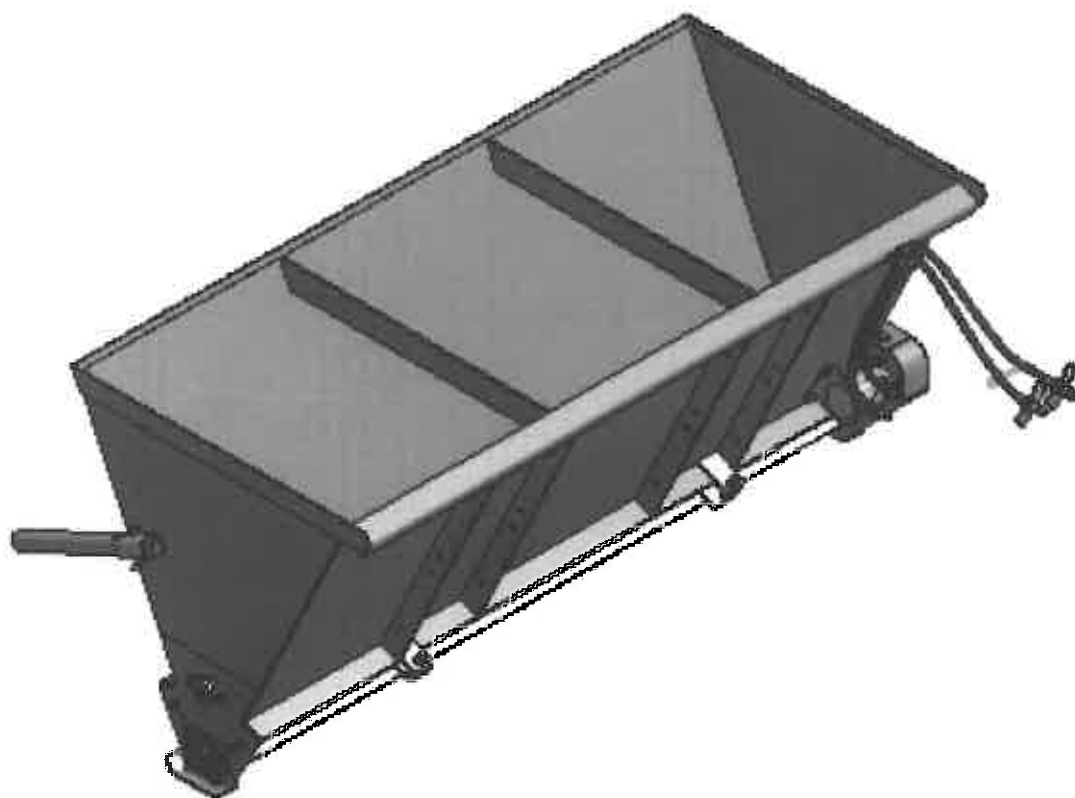


# Fransgård

Håndbog  
Manual  
Handbuch



Sandstrøer

Sand spreader

Sandstreuer

SPR-350

SPR-800

SPR-1000



Fransgård Maskinfabrik A/S  
Fredbjergvej 132, Fredbjerg  
DK - 9640 Farsø  
Telefon:..... +45 98 63 21 22  
Fax: ..... +45 98 63 18 65  
[www.fransgard.dk](http://www.fransgard.dk)  
[mail@fransgard.dk](mailto:mail@fransgard.dk)

**INDHOLDSFORTEGNELSE****Side**

Tekniske data.....	1
Sikkerhedsinstrukser.....	2
Brugsvejledning .....	3
Bestilling af reservedele .....	3
Ophængstyper .....	4
Standardudstyr.....	9
Ekstraudstyr .....	9-10
Flow kontrol SPR-1000 .....	11
Reservedelsliste SPR-350 .....	13
Reservedele SPR-800 .....	17
Reservedele SPR-1000 .....	21

**LIST OF CONTENTS****Page**

Technical data.....	1
Safety instructions.....	5
User's instructions .....	6
Ordering spare parts .....	6
Hitch types .....	4
Standard accessories.....	9
Extra accessories.....	9-10
Flow control SPR-1000 .....	11
Spare part list SPR-350 .....	13
Spare part list SPR-800 .....	17
Spare part list SPR-1000 .....	21

**INHALTVERZEICHNISS****Seite**

Technische Daten .....	1
Sicherheitsinstruktionen .....	7
Verbrauchsanleitung .....	8
Bestellung von Ersatzteilen .....	8
Aufhängungstypen .....	4
Standard Zubehör .....	9
Zubehör.....	9-10
Flow Kontrolle SPR-1000 .....	11
Ersatzteilliste SPR-350 .....	13
Ersatzteile SPR-800 .....	17
Ersatzteile SPR-1000.....	21

### **Tekniske data SPR-350**

Arbejdsbredde ..... 120 cm.  
Beholdervolumen..... 350 ltr.  
Vægt.....215 kg.

### **Technical Data SPR-350**

Working Width ..... 120 cm. / 48"  
Container volume..... 350 liters / 92 gal.  
Weight .....215 kg.

### **Technische Daten SPR-350**

Arbeitsbreite ..... 120 cm.  
Behältervolumen..... 350 ltr.  
Gewicht.....215 kg.

### **Tekniske data SPR-800**

Arbejdsbredde .....200 cm.  
Beholdervolumen..... 800 ltr.  
Vægt.....300 kg.

### **Technical Data SPR-800**

Working Width .....200 cm. / 80"  
Container volume..... 800 liters / 210 gal.  
Weight .....300 kg.

### **Technische Daten SPR-800**

Arbeitsbreite .....200 cm.  
Behältervolumen..... 800 ltr.  
Gewicht.....300 kg.

### **Tekniske data SPR-1000**

Arbejdsbredde .....200 cm.  
Beholdervolumen..... 1.000 ltr.  
Vægt.....350 kg.

### **Technical Data SPR-1000**

Working Width .....200 cm. / 80"  
Container volume.... 1.000 liters / 265 gal.  
Weight .....350 kg.

### **Technische Daten SPR-1000**

Arbeitsbreite .....200 cm.  
Behältervolumen..... 1.000 ltr.  
Gewicht.....350 kg.



## **Sikkerhedsinstrukser:**

Denne brugervejledning, med sikkerhedsinstrukser, skal læses igennem før maskinen tilsluttes traktoren.

Det er ejerens ansvar, at instruere eventuelle brugere og medhjælpere i brugen af sprederen.

Denne brugervejledning bør følge sprederen, og brugeren skal forstå hvordan sprederen virker og være i stand til at bruge den på en forsvarlig måde, så der ikke opstår fare for skade på personer eller udstyr.

### **Forholdsregler som brugeren bør kende:**

- Undgå at bruge tøj der hænger løst, og at kropsdele kommer i kontakt med roterende eller bevægelige dele på sprederen.  
Brug altid stabilt fodtøj, så du ikke glider på underlaget.
- Ingen personer må opholde sig i nærheden af sprederen, når den er i drift.
- Kontroller, før opstart, at hydraulikslanger og koblinger er i orden.
- Udfør ikke arbejde på eller med sprederen, uden at der er tilstrækkeligt med arbejdslys.
- Maskinen må aldrig serviceres før motoren på traktoren er standset (fjern nøgle).
- Brug aldrig arme eller ben til at få sandet / saltet ned i sprederen,
- Forsikr dig selv om, hvordan du hurtigst får standset sprederen i en eventuel faresituation.

# Brugervejledning

Sandsprederen leveres klar til brug med forskellige ophæng (Se side 4).

Hvis Deres hydraulikaggregat ikke har flow-regulering, kan der som ekstra udstyr leveres mængderegulering (Se side 9, 3624). Denne virker således man kan regulere omdrejningshastigheden på spredebommen trinløst, fra 0 omdrejninger pr. minut og op til det antal omdrejninger som er tilstrækkeligt for at få en passende strøømængde.

## SPR-1000

Strøømængden justeres også ved hjælp af stenudløser (side 9), og ved at øge eller reducere oliestrøømnen til motor via flowkontrol (side 10).

Denne virker så den kan regulere omdrejningshastigheden på spredebommen trinløst, fra 0 omdrejninger pr. minut, og op til det antal omdrejninger som er tilstrækkeligt for at få en passende strøømængde.

Sandsprederen monteres på traktoren, så den står nogenlunde vandret. Skal maskinen bruges som selvlæssende, skal den monteres således at bagsiden kan ligge vandret.

Støttebenene flyttes op i øverste stilling, inden arbejdet påbegyndes. Når sprederen sættes bort trækkes støttebenene ud i parkeringsstilling. Vær opmærksom på at sprederen står på et stabilt og vandret underlag, så den ikke kan vælte.

Sprederen rengøres og evt. påføres et tyndt lag rustbeskyttende olie, efter brug, specielt er dette ved anvendelse af salt, **vigtigt**, for at undgå rustskader.

Alle lejere bør i løbet af vinteren smøres efter behov. Kæden og andre bevægelige dele skal ligeledes rengøres og smøres efter behov.

- Nye instruktionsbøger kan rekvireres ved at ringe til forhandleren eller til Fransgård Maskinfabrik A/S på tlf. nr. 96 63 21 22.

Ønskes der yderligere information, er du altid velkommen til at kontakte Fransgård Maskinfabrik A/S.

## BESTILLING AF RESERVEDELE

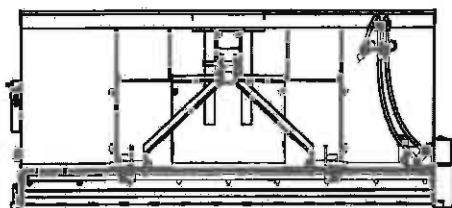
Reserveordren skal indeholde følgende oplysninger:

Maskintype.

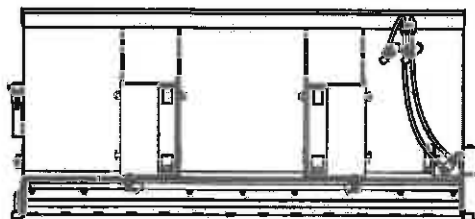
Reserveordernummer, beskrivelse, evt. dimension og antallet af ønskede dele.

**OBS: Er maskinen galvaniseret SKAL dette oplyses ved bestilling af reservedele.**

**Ophængstyper SPR-350**  
**Hangings**  
**Aufhängung**

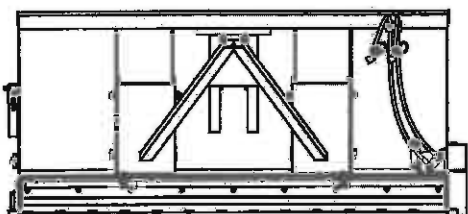


**Trepunksophæng (3634)**  
**3-point hitch**  
**Dreipunkt Aufhängung**

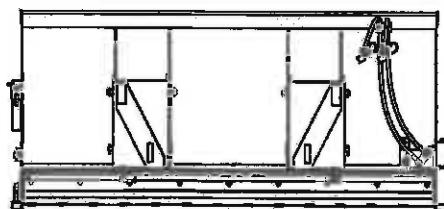


**SMS-beslag (3636)**  
**SMS fitting**  
**SMS Beschlag**

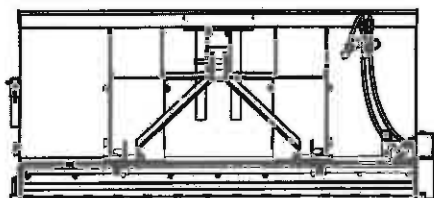
**Ophængstyper SPR-800/1000**  
**Hangings**  
**Aufhängung**



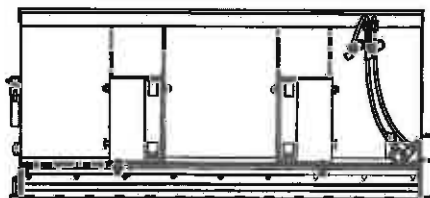
**A-ramme (3640)**  
**A-frame**  
**A-Rahmen**



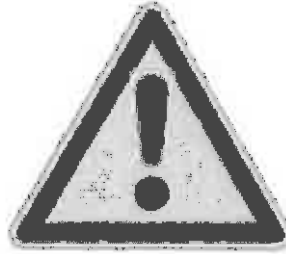
**Euro-beslag (3644)**  
**Euro fitting**  
**Euro Beschlag**



**Trepunktophæng (3646)**  
**3-point hitch**  
**Dreipunkt Aufhängung**



**SMS-beslag (3642)**  
**SMS fitting**  
**SMS Beschlag**



## **Safety instructions:**

This manual with safety instructions has to be read through before you connect the spreader to the tractor.

It is the owner's responsibility, to instruct eventual user and helper in using the spreader.

This manual should go with the spreader, and the user has to understand how the spreader works and be able to use it in a proper manner, so that there is no danger of harm to persons or equipment.

### **Precautions which the user has to be aware of:**

- Avoid using loose hanging cloths and that body parts get in contact with rotating or moving parts of the spreader.  
Always use stable shoes that you do not slip on the ground.
- No one is allowed staying in the vicinity of the spreader when it is in operation.
- Check before start-up that the hydraulic hoses and couplings are in order if the machine is equipped with that.
- Perform no work on nor with the spreader without having enough working light.
- The machine should never be serviced before the engine on the tractor is stopped (remove key).
- Never use arms or legs to get sand/salt into the spreader.
- Reassure yourself about how to quickly shut the spreader of in any danger.



# User's instructions

The sand spreader is delivered ready to use with three point hitch (page 4).

If your hydraulic does not have regulation, it is possible to deliver volume control as extra equipment (see page 9, 3624), this works that the speed on the Spread boom is regulated step less, from 0 rpm. per minute and up the rpm. this is sufficient to get an adequate amount of sand/salt.

## **SPR-1000**

The volume can be adjusted by the stone shutter (page 9, 3622), and by increasing or reducing the oil flow to the engine by the flow control (page 9, 3624).

This works that the speed on the Spread boom is regulated step less; from rpm: per minute and up to the rpm: this is sufficient to get an adequate amount of sand/Salt.

The sand spreader is mounted on the tractor that it is approximately horizontal. If the machine is used as self loading, it has to be mounted that the back lays horizontal.

The support legs are moved to top level, before starting.

When the spreader is put away the support legs are drawn out in parking position. Be aware that the spreader is standing on a stable ground that it will not fall over.

The spreader needs cleaning after use, especially when using salt, **Important**. This is to avoid rust damages.

All bearings should be greased after needs, during the winter.

The chain and other moving parts should also be cleaned and greased after needs.

- New manuals can be required by calling your dealer or Fransgård Maskinfabrik A/S by tel.: +45 96 63 21 22.

If you want more information, you are always welcome to contact Fransgård Maskinfabrik A/S.

## **ORDERING SPARE PARTS**

The spare part order should maintain following information's:

Machine type.

Spare part no., description, eventual dimension and amount of buying parts.

**OBS: If the machine is galvanized it HAS to be informed be ordering spare parts.**



## **Sicherheitsinstruktionen:**

Diese Gebrauchsanleitung, mit Sicherheitsinstruktionen soll durchgelesen werden, bevor die Maschine am Schlepper gekoppelt wird.

Es ist die Verantwortung vom Besitzer, eventueller Benutzer und Mithilfe in der Benutzung vom Streuer zu instruieren.

Diese Gebrauchsanleitung soll den Streuer folgen und der Benutzer soll genau verstehen wie der Streuer funktioniert und im Stande sein den Streuer in angemessener Art und Weise zu benutzen, dass keine Gefahr für Personen und Aussteuer entsteht.

### **Maßnahmen, die der Benutzer wissen soll:**

- Vermeiden Sie loshängende Kleidung, und Körperteile in Kontakt mit rotierenden oder bewegliche Teile vom Streuer kommen.  
Benutzen Sie immer stabile Schuhe, damit Sie nicht auf der Unterlage ausrutschen.
- Keinen Personen dürfen sich in der Nähe vom Streuer, während es im Betrieb ist, befinden.
- Kontrollieren Sie, bevor Start, das Hydraulikschläuche und Kupplungen in Ordnung sind, falls der Streuer mit dieses angesteuert ist.
- Ausführen Sie keine Arbeit auf oder mit der Maschine, ohne zureichend mit Arbeitslicht.
- Die Maschine darf nie gewartet werden, bevor der Motor des Schleppers gestoppt ist (entferne Schlüssel).
- Benutze nie Arme oder Beine um Sand/Salz im Streuer zu bekommen.
- Versichern Sie sich herum, wie Sie schnellstens den Streuer in eventueller Gefahr stoppen.

# Verbrauchsanleitung

Der Sandstreuer wird bereit zur Benutzung mit verschiedene Aufhänge geliefert, (Siehe Seite 4).

Falls Ihr Hydraulikaggregat keine Regulierungsanordnung hat, kann man als Zusatz-aussteuer Mengeregulierung liefern (siehe Seite 9, 3624) Dieses funktioniert so, das man die Umdrehungsgeschwindigkeit auf der Ausbreiten Boom stufenlos regulieren kann, vom 0 Umdrehungen pro Minute bis die Umdrehungen die ausreichend sind um eine passende Streumenge zu bekommen.

## SPR-1000

Die Streumenge wird vom Steinauslöser justiert (siehe Seite 9, 3622) und bei Erhöhung oder Verringerung von der Ölströmung zum Motor via der Flow Kontrolle (siehe Seite 9, 3624). Dieses bewirkt das man die Umdrehungsgeschwindigkeit auf der Ausbreiten Boom stufenlos von 0 Umdr./Min. und bis zu den Umdrehungen, die ausreichend sind um eine passende Streumenge zu bekommen, regulieren.

Der Sandstreuer wird am Schlepper montiert, damit der einigermaßen horizontal steht.

Wird die Maschine als selbst entladend benutzt, soll man es so montieren dass die Rückseite horizontal liegt.

Die Stützbeine kommen in obere Stellung, bevor Arbeitsanfang.

Wenn der Streuer weggestellt wird, werden die Stützbeine in Parkstellung gezogen. Seien Sie aufmerksam das der Streuer auf eine stabile Unterlage steht, damit es nicht umkippt.

Der Streuer wird nach Gebrauch sauber gemacht, besonders bei Benutzung von Salz, **Wichtig**. Dieses ist um Rostschaden zu vermeiden.

Alle Lager sollen im Laufe des Winters nach Bedarf geschmiert werden.

Die Kette und andere bewegliche Teile müssen ebenso nach Bedarf gesäubert und geschmiert werden.

- Neue Manuale können beim Händler oder bei Fransgård Maskinfabrik A/S auf Tel. Nr. +45 98 63 21 22 erfordert werden.

Falls Sie mehr Information wünschen, rufen Sie bitte bei Fransgård Maskinfabrik A/S an.

## BESTELLUNG VON ERSATZTEILEN

Ersatzteilauftrag soll folgende Informationen enthalten:

Maschinentyp.

Ersatzteilnummer, Beschreibung, eventuelle Dimension und Anzahl von den gewünschten Teilen.

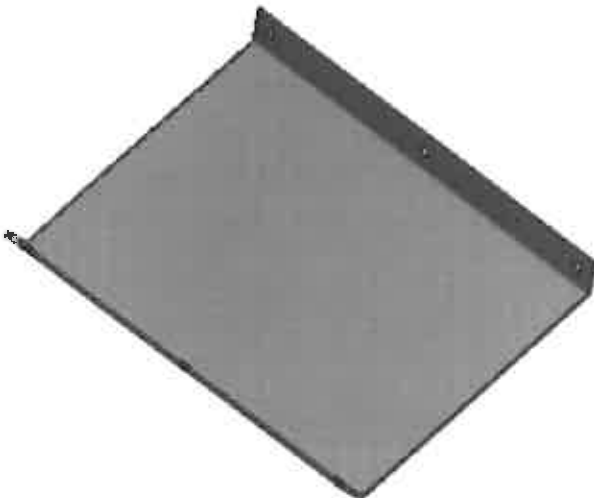
**OBS: Falls die Maschine galvanisiert ist, SOLL es bei Bestellung von Ersatzteilen informiert werden.**

**Standard udstyr**  
**Standard accessories**  
**Standard Zubehör**

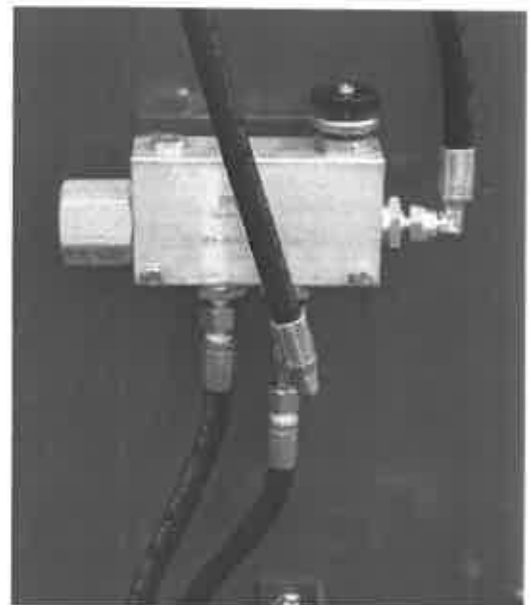


**Stenudløser (3622)**  
**Stone shutter**  
**Stein Auslöser**

**Ekstra udstyr**  
**Extra accessories**  
**Extra Zubehör**



**Spredebegrænser (3626)**  
**Spread limit, to bolt on**  
**Streubegrenzer**



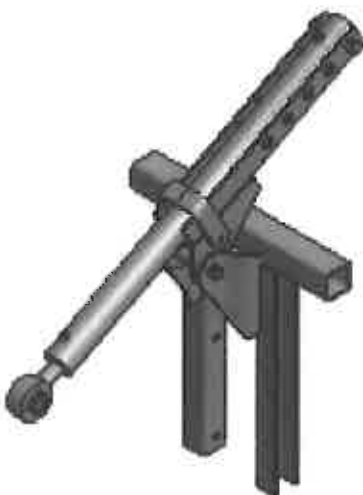
**Mængderegulering (3624)**  
**Volume control**  
**Flow Ventil**



**Dug SPR-350 (3627)**  
**Dug SPR-800 (3628)**  
**Dug SPR-1000 (3630)**  
**Cover**  
**Canvas**

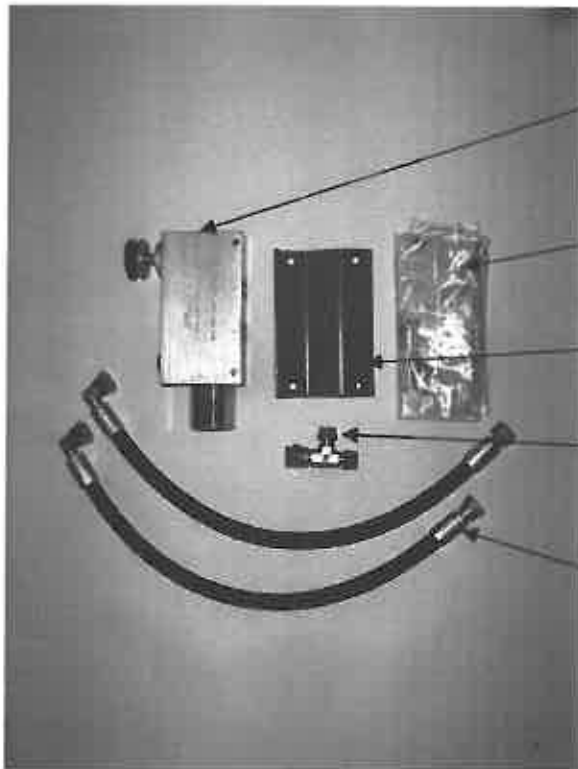


**Læssecylinder SPR-350 (3619)**  
**Cylinder for loading**  
**Ladezylinder**



**Læssecylinder SPR-800/1000 (3620)**  
**Cylinder for loading**  
**Ladezylinder**

**Flow kontrol SPR-1000**  
**Flow control**  
**Flow Kontrolle**



Flow ventil 28521  
Flow valve  
Flow Ventil

Skruer mm.  
Screws  
Schrauben

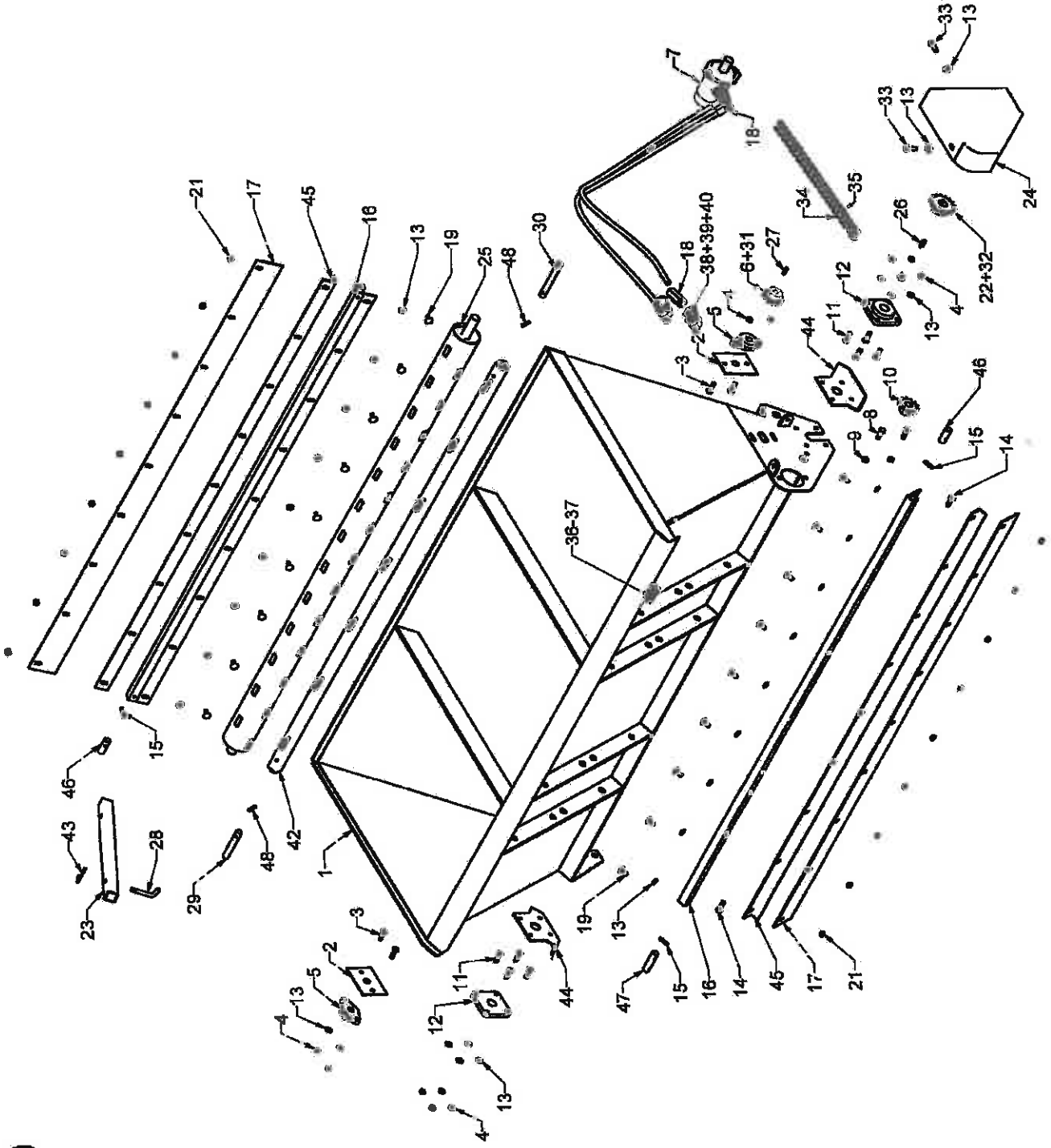
Beslag 28520  
Fitting  
Beschlag

T-stykke 28522  
T-fitting  
T-Stück

Hydr. Slanger 28229  
Hydraulic hoses  
Hydraulik Schläuche



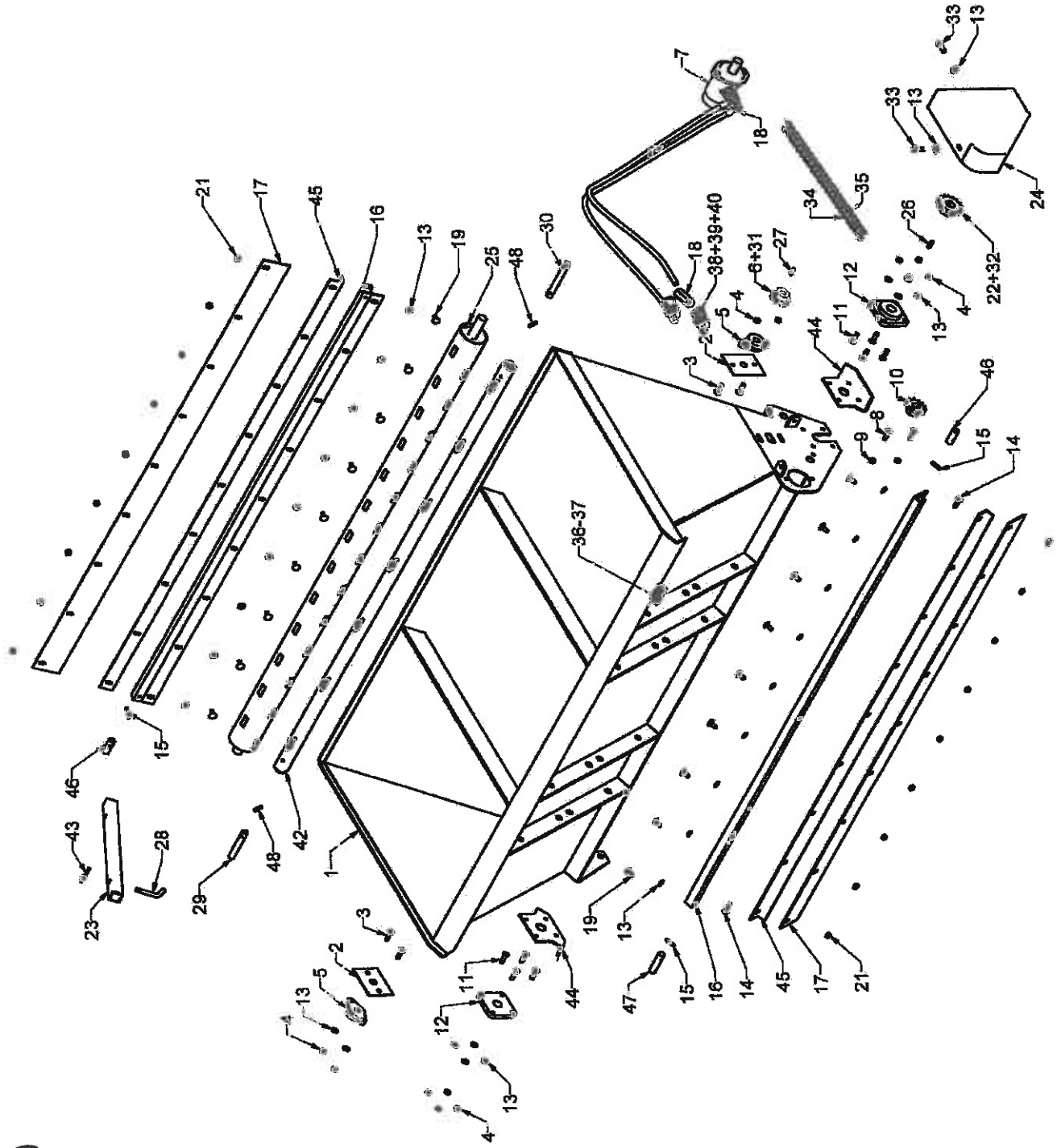
# SPR-350





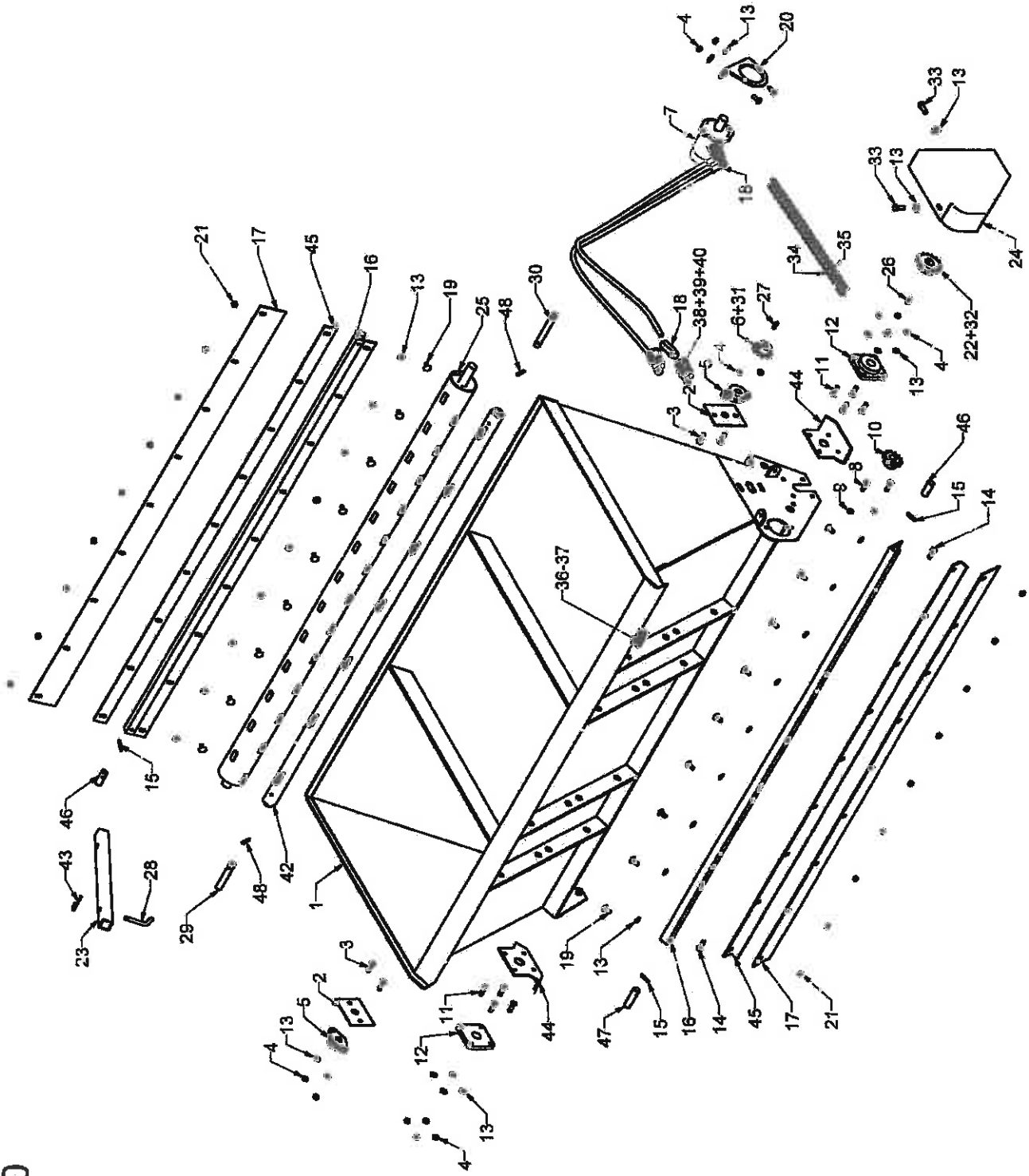
Nr.	Varenr.	Antal	DK	GB	D	F	Bemærkninger
No.	Part no.	Quantity					Remarks
Nr.	Teil Nr.	Anzahl					Bemerkung
No.	No. de pièce	Nombre	Beskrivelse	Description	Bezeichnung	Désignation	Remarques
1	28100	1	Hovedramme	Main frame	Hauptrahmen	Châssis principal	
2	28200-6	2	Beslag	Bracket	Beschlag	Garniture	
3	740210320	4	Bolt	Bolt	Bolzen	Boulon	M10x35
4	740420010	16	Låsemøtrik	Lock nut	Gegenmutter	Ecrou de freinage	M10
5	28211	2	Kugleleje	Ball bearing	Kugellager	Roulement à billes	UCFL 204
6	28207	1	Kædehjul	Gear wheel	Zahnrad	Roue	Z13-ø20
7	28210	1	Motor	Motor	Motor	Moteur	ES-MP 160CD
8	740210410	2	Bolt	Bolt	Bolzen	Boulon	M12x35
9	740420012	2	Låsemøtrik	Lock nut	Gegenmutter	Ecrou de freinage	M12
10	28208	1	Kædehjul	Gear wheel	Zahnrad	Roue	Z13-ø25
11	741130300	8	Unbrakobolt	Bolt	Bolzen	Boulon	M10x40
12	28212	2	Kugleleje	Ball bearing	Kugellager	Roulement à billes	UCF 206
13	740600030	26	Skive	Shim	Scheibe	Rondelle	11x22x2 FZB
14	740210310	4	Bolt	Bolt	Bolzen	Boulon	M10x25
15	741190208	5	Rørsplit	Split pin	Split	Split	8x35
16	28128	2	Beslag	Bracket	Beschlag	Gar	
17	28104	2	Gummilæred	Rubber	Gummiband	Caoutchouc	Roply 100x1195
18	28219	1	Kontravenil	Countervalve	Vs. Ventil	Vanne robinet	A 04207
19	740150225	12	Bræddebolt	Coach bolt	Brettschraube	Boulon	M10x25 FZB
21	740390010	12	Møtrik	Nut	Mutter	Nut	M10
22	28209	1	Kædehjul	Gear wheel	Zahnrad	Roue	z17-ø30
23	28202	2	Støtteben	Support leg	Stützbein	La jambe d'appui	
24	28205	1	Skærm	Shield	Schirm	Écran	
25	28101	1	Sprederbom	Spread boom	Ausbreiten Boom	Répondre boom	
26	42445	1	Feder	Feder	Feder	Feder	A 8x7x30
27	28206	1	Feder	Feder	Feder	Feder	A 6x6x30
28	15558	2	Nagle	Pin	Bolzen	Boulon	3,5mm
29	28236	1	Aksel	Shaft	Welle	Abre	ø20x125mm.
30	28237	1	Aksel	Shaft	Welle	Abre	ø20x160mm.
31	741010135	2	Pinolskrue	Pinol screw	Pinol Schraube	Pinol vi	M6x10
32	741010175	2	Pinolskrue	Pinol screw	Pinol Schraube	Pinol vi	M8x10
33	740210302	2	Sætskrue	Set screw	Schraube	Visser	M10x16
34	28218	1	Kæde	Chain	Kette	Catena	5/8", L=880
35	1511125	1	Samleled	Ass. joint	Sammenglied	Parte	5/8"
36	28214	1	Dobb. rørholder	Tube suspension	Haltering f. Rohre	Montages de tuyau	15-15mm grøn
37	28215	1	Dobb. dæklade	Plate	Platte	Plaque	ADPS
38	28216	2	Slanger	Pipe	Schlange	tuyau	
39	41474	2	Brystnippel	Nipple	Brustwarze	Mamelon	1/2"-1/4"
40	42415	2	Pakning	Gasket	Dichtung	Joint	1/2"
41	740211215	1	Bolt	Bolt	Bolzen	Boulon	M8x50
42	28102	1	Profilbom	Boom	Boom	Boom	

# SPR-350



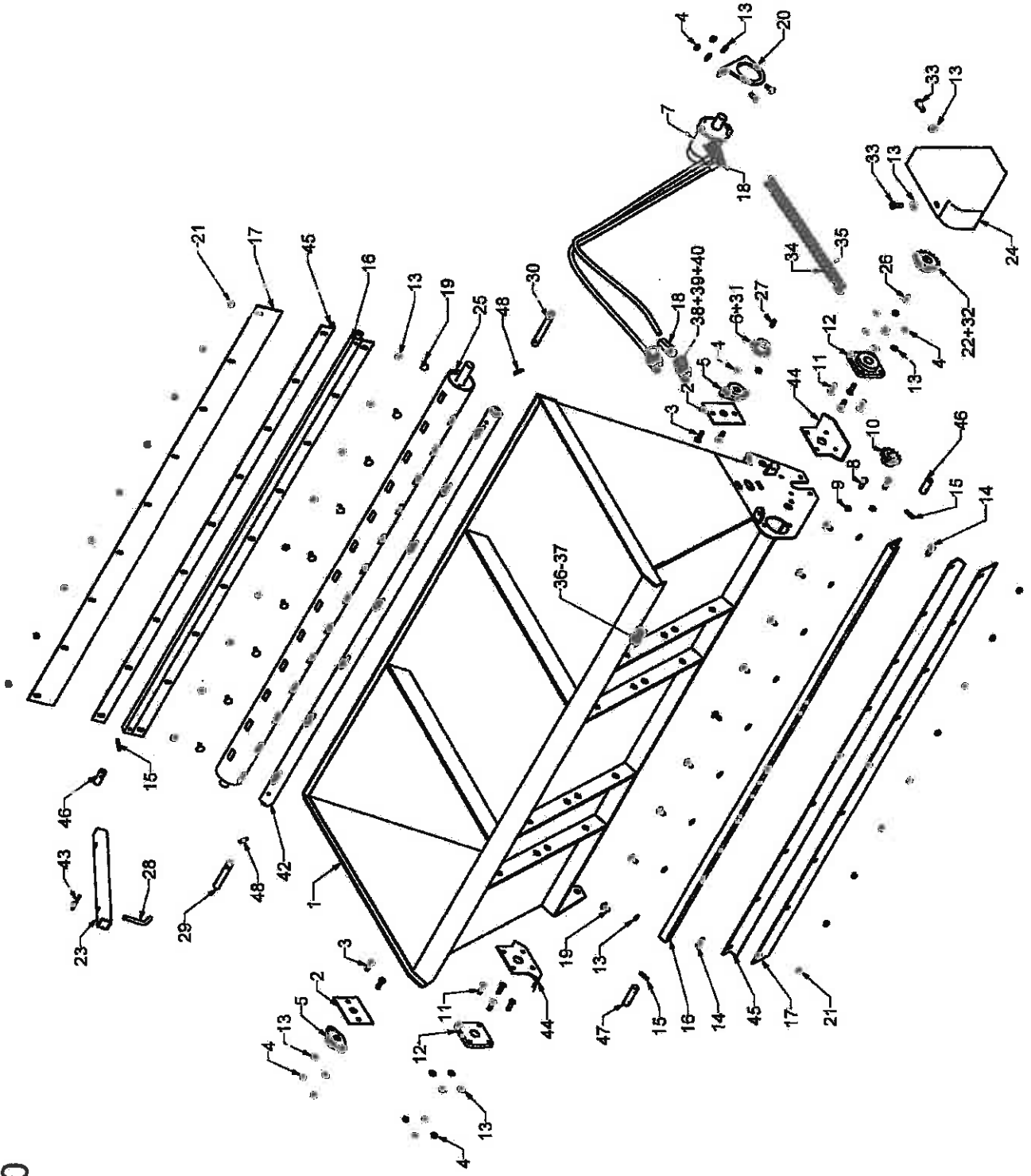
Nr. No.	Varenr. Part no.	Antal Quantity	DK	GB	D	F	Bemærkninger Remarks Bemerkung Remarques
Nr. No.	Teil Nr. No. de pièce	Anzahl Nombre	Beskrivelse	Description	Bezeichnung	Désignation	
43	1220035	2	Hårmålesplitter	Cotter	Splint	Diviser	3,5mm
44	28200-15	2	Beslag	Bracket	Beschlag	Gar	
45	28228	2	Beslag	Bracket	Beschlag	Gar	
46	28235	3	Bolt	Bolt	Bolzen	Boulon	ø22x60mm.
47	28230	1	Bolt	Bolt	Bolzen	Boulon	ø22x85mm.
48	741190213	2	Rørsplit	Split pin	Split	Split	8x40 FZB

# SPR-800



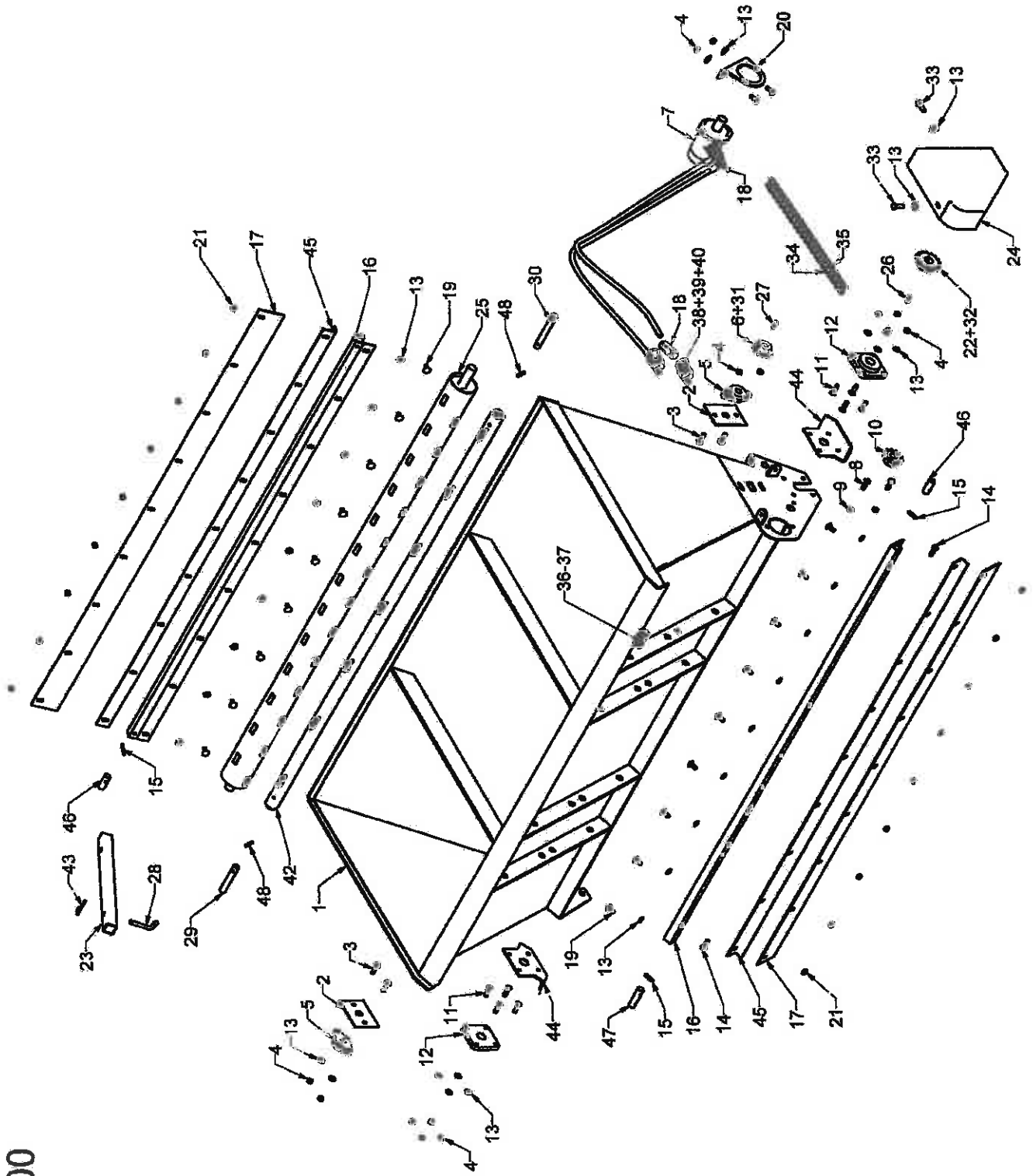
Nr.	Varenr.	Antal	DK	GB	D	F	Bemærkninger
No.	Part no.	Quantity		Description	Bezeichnung	Désignation	Remarks
Nr.	Teil Nr.	Anzahl					Bemerkung
No.	No. de pièce	Nombre	Beskrivelse				Remarques
1	28200	1	Hovedramme	Main frame	Hauptrahmen	Châssis principal	
2	28200-6	2	Beslag	Bracket	Beschlag	Garniture	
3	740210320	4	Bolt	Bolt	Bolzen	Boulon	M10x35
4	740420010	18	Låsemøtrik	Lock nut	Gegenmutter	Ecrou de freinage	M10
5	28211	2	Kugleleje	Ball bearing	Kugellager	Roulement à billes	UCFL 204
6	28207	1	Kædehjul	Gear wheel	Zahnrad	Roue	Z13-ø20
7	28210	1	Motor	Motor	Motor	Moteur	ES-MP 160CD
8	740210410	2	Bolt	Bolt	Bolzen	Boulon	M12x35
9	740420012	2	Låsemøtrik	Lock nut	Gegenmutter	Ecrou de freinage	M12
10	28208	1	Kædehjul	Gear wheel	Zahnrad	Roue	Z13-ø25
11	741130300	8	Unbrakobolt	Bolt	Bolzen	Boulon	M10x40
12	28212	2	Kugleleje	Ball bearing	Kugellager	Roulement à billes	UCF 206
13	740600030	32	Skive	Shim	Scheibe	Rondelle	11x22x2 FZB
14	740210310	4	Bolt	Bolt	Bolzen	Boulon	M10x25
15	741190208	5	Rørsplit	Split pin	Split	Split	8x35
16	28204	1	Beslag	Bracket	Beschlag	Gar	
17	28213	2	Gummilærred	Rubber	Gummiband	Caoutchouc	Ropy 100x1990
18	28219	1	Kontraventil	Countervlve	Vs. Ventil	Vanne robinet	A 04207
19	740150225	18	Bræddebolt	Coach bolt	Breitenschraube	Boulon	M10x25 FZB
20	28220	1	Beslag	Bracket	Beschlag	Garniture	
21	740390010	18	Møtrik	Nut	Mutter	Nut	M10
22	28209	1	Kædehjul	Gear wheel	Zahnrad	Roue	z17-ø30
23	28202	2	Støtteben	Support leg	Stützbein	La jambe d'appui	
24	28205	1	Skærm	Shield	Schirm	Écran	
25	28203	1	Sprederbom	Spread boom	Ausbreiten Boom	Répandre boom	
26	42445	1	Feder	Feder	Feder	Feder	A 8x7x30
27	28206	1	Feder	Feder	Feder	Feder	A 6x6x30
28	15558	2	Nagle	Pin	Bolzen	Boulon	3,5mm
29	28236	1	Aksel	Shaft	Welle	Abre	ø20xxxxmm.
30	28237	1	Aksel	Shaft	Welle	Abre	ø20xxxxmm.
31	741010135	2	Pinolskrue	Pinol screw	Pinol Schraube	Pinol vi	M6x10
32	741010175	2	Pinolskrue	Pinol screw	Pinol Schraube	Pinol vi	M8x10
33	740210302	2	Sætskrue	Set screw	Schraube	Visser	M10x16
34	28218	1	Kæde	Chain	Kette	Catena	5/8", L=880
35	1511125	1	Samleled	Ass. joint	Sammenglied	Parte	5/8"
36	28214	1	Dobb. rørholder	Tube suspension	Haltering f. Rohre	Montages de tuyau	15-15mm grøn
37	28215	1	Dobb. dækplade	Plate	Platte	Plaque	ADPS
38	28216	2	Slanger	Pipe	Schlange	tuyau	
39	41474	2	Brystnippel	Nipple	Brustwarze	Mamelon	½"-1/4"
40	42415	2	Pakning	Gasket	Dichtung	Joint	½"
41	740211215	1	Bolt	Bolt	Bolzen	Boulon	M8x50
42	28201	1	Profilbom	Boom	Boom	Boom	

SPR-800



Nr. No.	Varenr. Part no.	Antal Quantity	DK	GB	D	F	Bemærkninger Remarks Bemærkning Remarques
Nr. No.	Teil Nr. No. de pièce	Anzahl Nombre	Beskrivelse	Description	Bezeichnung	Désignation	
43	1220035	2	Hárnálesplitter	Cotter	Splint	Diviser	3,5mm
44	28200-15	2	Beslag	Bracket	Beschlag	Gar	
45	28228	2	Beslag	Bracket	Beschlag	Gar	
46	28235	3	Bolt	Bolt	Bolzen	Boulon	ø22x60mm.
47	28230	1	Bolt	Bolt	Bolzen	Boulon	ø22x85mm.
48	741190213	2	Rørspilit	Split pin	Split	Split	8x40 FZB

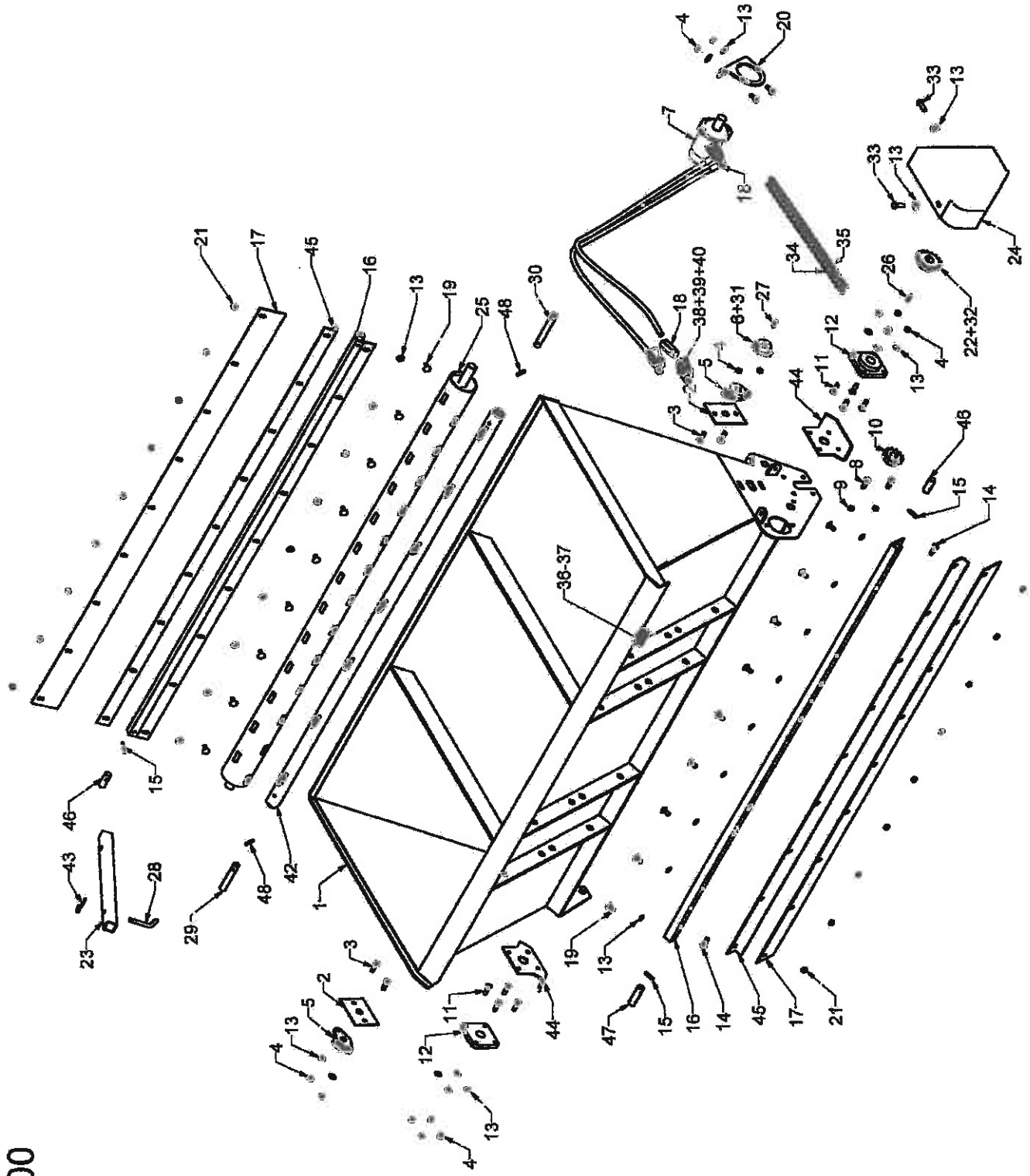
# SPR-1000





Nr.	Varenr.	Antal	DK	GB	D	F	Bemærkninger
No.	Part no.	Quantity					Remarks
Nr.	Teil Nr.	Anzahl					Bemerkung
No.	No. de pièce	Nombre	Beskrivelse	Description	Bezeichnung	Désignation	Remarques
1	28500	1	Hovedramme	Main frame	Hauptrahmen	Châssis principal	
2	28200-6	2	Beslag	Bracket	Beschlag	Garniture	
3	740210320	4	Bolt	Bolt	Bolzen	Boulon	M10x35
4	740420010	18	Låsemøtrik	Lock nut	Gegenmutter	Ecrou de freinage	M10
5	28211	2	Kugleleje	Ball bearing	Kugellager	Roulement à billes	UCFL 204
6	28207	1	Kædehjul	Gear wheel	Zahnrad	Roue	Z13-ø20
7	28210	1	Motor	Motor	Motor	Moteur	ES-MP 160CD
8	740210410	2	Bolt	Bolt	Bolzen	Boulon	M12x35
9	740420012	2	Låsemøtrik	Lock nut	Gegenmutter	Ecrou de freinage	M12
10	28208	1	Kædehjul	Gear wheel	Zahnrad	Roue	Z13-ø25
11	741130300	8	Unbrakobolt	Bolt	Bolzen	Boulon	M10x40
12	28212	2	Kugleleje	Ball bearing	Kugellager	Roulement à billes	UCF 206
13	740600030	32	Skive	Shim	Scheibe	Rondelle	11x22x2 FZB
14	740210310	4	Bolt	Bolt	Bolzen	Boulon	M10x25
15	741190208	5	Rørsplit	Split pin	Split	Split	8x35
16	28204	1	Beslag	Bracket	Beschlag	Gar	
17	28213	2	Gummilæred	Rubber	Gummiband	Caoutchouc	Roply 100x1990
18	28219	1	Kontraventil	Countervale	Vs. Ventil	Vanne robinet	A 04207
19	740150225	18	Bræddebolt	Coach bolt	Brettschraube	Boulon	M10x25 FZB
20	28220	1	Beslag	Bracket	Beschlag	Garniture	
21	740390010	18	Møtrik	Nut	Mutter	Nut	M10
22	28209	1	Kædehjul	Gear wheel	Zahnrad	Roue	z17-ø30
23	28202	2	Støtteben	Support leg	Stützbein	La jambe d'appui	
24	28205	1	Skærm	Shield	Schirm	Écran	
25	28203	1	Spreddebom	Spread boom	Ausbreiten Boom	Répandre boom	
26	42445	1	Feder	Feder	Feder	Feder	A 8x7x30
27	28206	1	Feder	Feder	Feder	Feder	A 6x6x30
28	15558	2	Nagle	Pin	Bolzen	Boulon	3,5mm
29	28236	1	Aksel	Shaft	Welle	Abre	ø20xxxxmm.
30	28237	1	Aksel	Shaft	Welle	Abre	ø20xxxxmm.
31	741010135	2	Pinolskrue	Pinol screw	Pinol Schraube	Pinol vi	M6x10
32	741010175	2	Pinolskrue	Pinol screw	Pinol Schraube	Pinol vi	M8x10
33	740210302	2	Sætskrue	Set screw	Schraube	Visser	M10x16
34	28218	1	Kæde	Chain	Kette	Catena	5/8"
35	1511125	1	Samleled, kæde	Ass. joint	Sammenglied	Parte	5/8"
36	28214	1	Dobb. rørholder	Tube suspension	Halterung f. Rohre	Montages de tuyau	15-15mm grøn
37	28215	1	Dobb. dæklade	Plate	Platte	Plaque	ADPS
38	28216	2	Slanger	Pipe	Schlange	tuyau	1/2"-1/4"
39	41474	2	Brystsnippel	Nipple	Brustwarze	Mamelon	1/2"
40	42415	2	Pakning	Gasket	Dichtung	Joint	

# SPR-1000



Nr.	Varenr.	Antal	DK	GB	D	F	Bemærkninger
No.	Part no.	Quantity		Description	Bezeichnung	Désignation	Remarks
Nr.	Teil Nr.	Anzahl					Bemerkung
No.	No. de pièce	Nombre	Beskrivelse				Remarques
41	740211215	1	Bolt	Bolt	Bolzen	Boulon	M8x50
42	28201	1	Profilbom	Boom	Boom	Boom	
43	1220035	2	Hårnålesplitter	Cotter	Splint	Diviser	3,5mm
44	28200-15	2	Beslag	Bracket	Beslag	Gar	
45	28228	2	Beslag	Bracket	Beslag	Gar	
46	28235	3	Bolt	Bolt	Bolzen	Boulon	ø22x60mm.
47	28230	1	Bolt	Bolt	Bolzen	Boulon	ø22x85mm.
48	741190213	2	Rørspilt	Split pin	Split	Split	8x40 FZB

